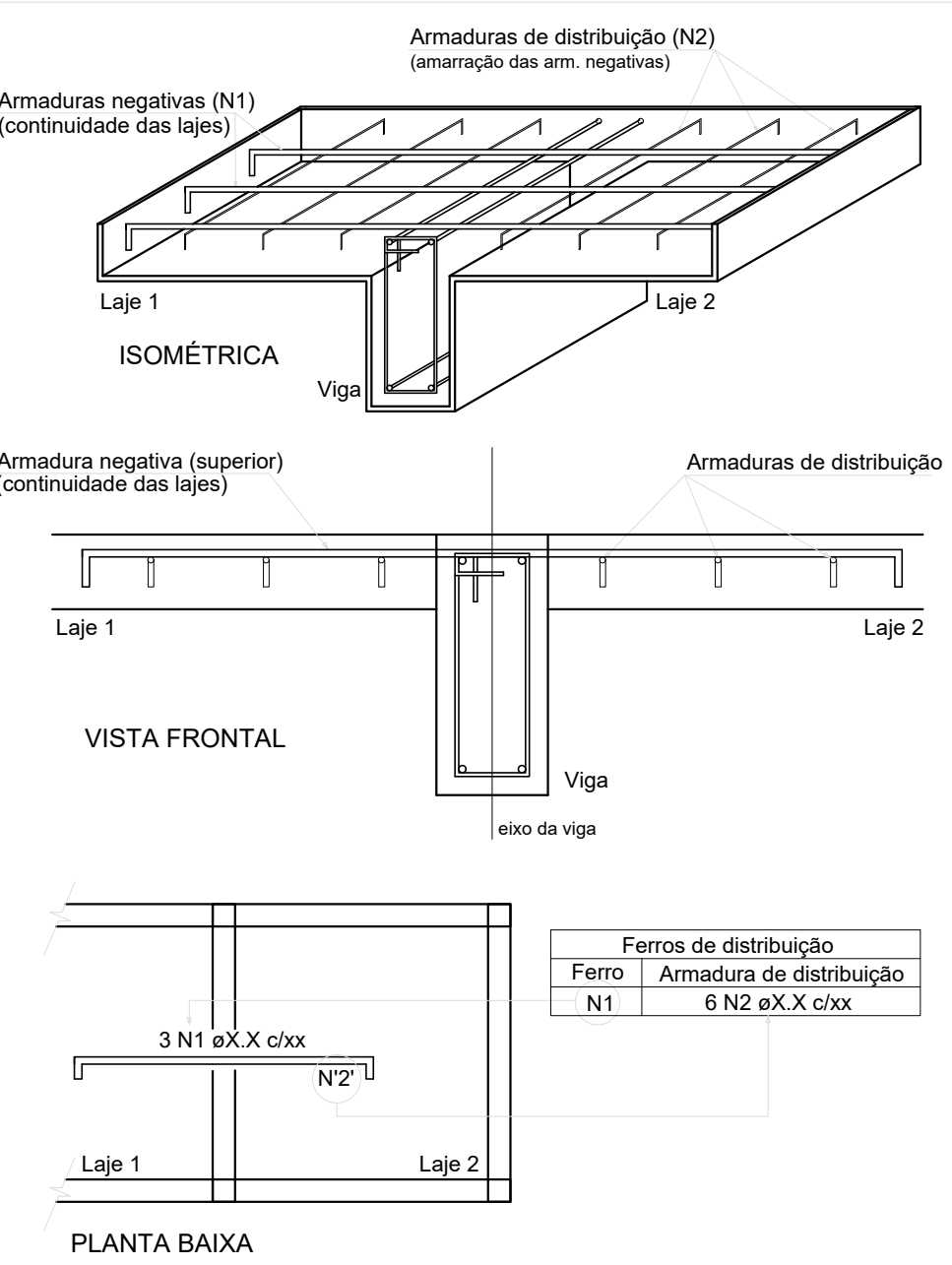


Armação negativa das lajes do pavimento Subsolo (Eixo X)

escala 1:50

Armaduras de distribuição	
Armadura	Armadura de distribuição
N1	10 N2 ø5.0 c/20 C=80
N3	10 N5 ø5.0 c/20 C=80
N4	10 N5 ø5.0 c/20 C=80
N23	13 N6 ø5.0 c/20 C=179
N24	16 N7 ø5.0 c/20 C=355
N25	24 N8 ø5.0 c/20 C=218
N26	40 N9 ø5.0 c/20 C=138
N27	19 N10 ø5.0 c/20 C=153
N28	42 N11 ø5.0 c/20 C=202
N29	19 N6 ø5.0 c/20 C=179
N30	15 N6 ø5.0 c/20 C=179
N31	21 N12 ø5.0 c/20 C=175
N42	19 N13 ø5.0 c/20 C=295
N32	19 N14 ø5.0 c/20 C=248
N33	20 N14 ø5.0 c/20 C=VAR
N34	15 N15 ø5.0 c/20 C=160
N33	20 N16 ø5.0 c/20 C=167
N35	24 N17 ø5.0 c/20 C=VAR
N43	32 N18 ø5.0 c/20 C=242
N36	31 N18 ø5.0 c/20 C=242
N37	13 N19 ø5.0 c/20 C=168
N38	17 N20 ø5.0 c/20 C=123
N39	15 N14 ø5.0 c/20 C=248
N40	28 N21 ø5.0 c/20 C=203
N32	19 N19 ø5.0 c/20 C=168
N41	29 N22 ø5.0 c/20 C=VAR
N39	15 N20 ø5.0 c/20 C=123
N44	26 N14 ø5.0 c/20 C=VAR
N44	26 N21 ø5.0 c/20 C=VAR

DETALHE DA ARMADURA SUPERIOR DE CONTINUIDADE DA LAJE
E MONTAGEM DA ARMADURA DE DISTRIBUIÇÃO



NOTA: A ARMADURA DE DISTRIBUIÇÃO DAS CONTINUIDADES DEVE SER ININTERRUPTA E COM TRASPASSE (CASO HAJA EMENDAS).

RELAÇÃO DO AÇO

Negativos X

AÇO	N	DIAM (mm)	QUANT	C.UNIT (cm)	C.TOTAL (cm)
CA60	1	5.0	4	198	792
	2	5.0	20	80	1600
	3	5.0	7	198	1386
	4	5.0	4	199	796
	5	5.0	10	62	620
	6	5.0	47	1779	8413
	7	5.0	16	355	5680
	8	5.0	24	218	5232
	9	5.0	40	138	5520
	10	5.0	19	153	2907
	11	5.0	42	202	8484
	12	5.0	21	175	3675
	13	5.0	19	295	5605
	14	5.0	80	248	19840
	15	5.0	15	160	2400
	16	5.0	20	167	3340
	17	5.0	24	VAR	VAR
	18	5.0	63	242	15246
	19	5.0	32	168	5376
	20	5.0	32	123	3936
CA50	21	5.0	54	203	10962
	22	5.0	29	VAR	VAR
	23	6.3	9	258	2322
	24	6.3	18	310	5580
	25	6.3	11	468	5148
	26	6.3	7	789	5523
	27	6.3	8	363	2904
	28	6.3	10	842	8420
	29	6.3	11	366	4026
	30	6.3	9	298	2682
	31	6.3	9	404	3636
	32	6.3	20	364	7280
	33	6.3	21	VAR	VAR
	34	6.3	8	289	2312
	35	6.3	6	VAR	VAR
	36	6.3	12	616	7416
	37	6.3	8	243	1944
	38	6.3	6	323	1938
	39	6.3	20	284	5680
	40	6.3	10	563	5630
	41	6.3	8	VAR	VAR
	42	8.0	15	381	5715
	43	8.0	12	633	7596
	44	8.0	26	VAR	VAR


RESUMO DO AÇO

AÇO	DIAM (mm)	C.TOTAL (m)	PESO + 10% (kg)
CA50	6.3	881.6	237.3
CA60	8.0	266.8	115.8
CA60	5.0	1195.2	202.6
PESO TOTAL (kg)			
CA50		353.1	
CA60		202.6	

Volume de concreto (C-25) = 0.00 m³
Área de forma = 0.00 m²

BLOCO DO COGERP PRANCHAS: 01 a 046

REVISÃO	DESCRIÇÃO	REVISADO POR	DATA
REVISÃO 00	EMIÇÃO INICIAL	WAGNER DARY	08/03/2024



SECRETARIA DE ESTADO
DA SEGURANÇA PÚBLICA



SERGIPE
GOVERNO DO ESTADO

DIRETORIA DE ARQUITETURA E EDIFICAÇÕES
PRAÇA TOBIAS BARRETO, nº 20, BAIRRO SÃO JOSÉ
CEP: 49050-220 ARACAJU/SE
TELS: (79)3216-5454 / (79)98851-9337

TIPO: PROJETO ESTRUTURAL DA CONSTRUÇÃO DO CENTRO INTEGRADO DE SEGURANÇA PÚBLICA (CISP) EM NOSSA SENHORA DA GLÓRIA/SE

Nº DA PRANCHA

ASSUNTO: BLOCO DO COGERP
ARM NEGATIVA LAJE DO SUBSOLO DIR X

20/348

END.: RUA ANTÔNIO JOAQUIM DE FARIAS, S/N – N. SRA DA GLÓRIA – SE

AUTOR DO PROJETO: WAGNER DARY DA SILVA

RESPONSÁVEL TÉCNICO: WAGNER DARY DA SILVA RN: 270771497-6

ESCALA:
INDICADA

DATA:
03/2024

DESENHISTA:
WAGNER DARY